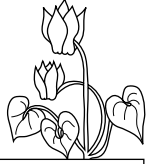


「仲間あつめ(分類)」の問題は、道具の用途や材質、生き物の分類や季節での分類など、会話をしながら理解を深めていきましょう。

# 解答

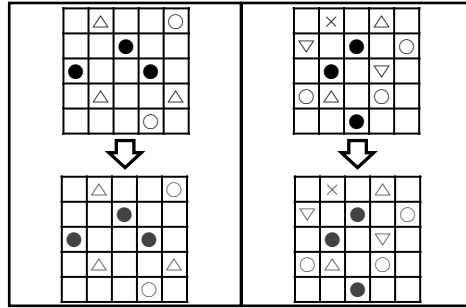
させつ  
シグラス

11がつから4がつまで、はなが ささますが、  
いらはん きれいに さくのが「ふゆ」です。  
はなの じきがおわったあと、いちねん たつと  
また、はなを さかせる ことができます。

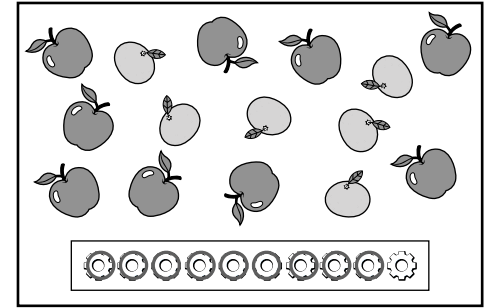


おなまえ

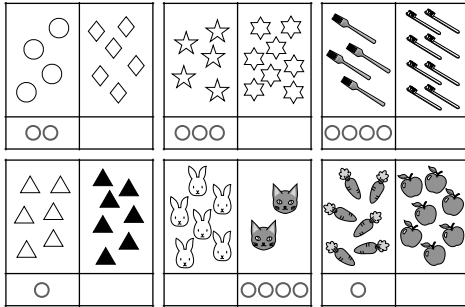
※解答など、ご不明な点がございましたら、お電話にお申し付けください。



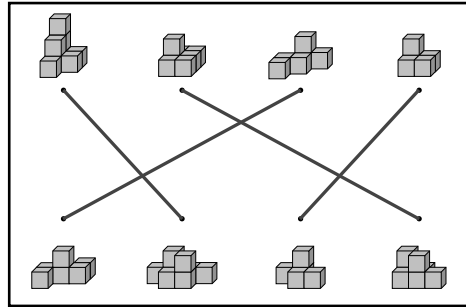
家庭学習用ペーパー 新年長 第6回 ①



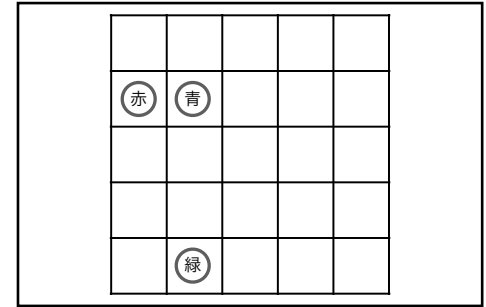
家庭学習用ペーパー 新年長 第6回 ②



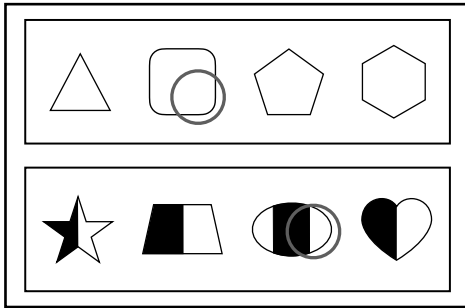
家庭学習用ペーパー 新年長 第6回 ③



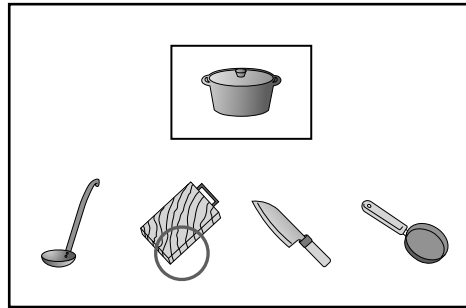
家庭学習用ペーパー 新年長 第6回 ④



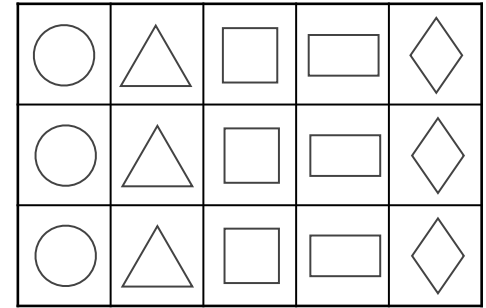
家庭学習用ペーパー 新年長 第6回 ⑤



家庭学習用ペーパー 新年長 第6回 ⑥



家庭学習用ペーパー 新年長 第6回 ⑦



家庭学習用ペーパー 新年長 第6回 ⑧