

方眼上の位置は、「上から○番目」の指示を聞きながら、目線を動かしていくことができますかを確認しましょう。

解答

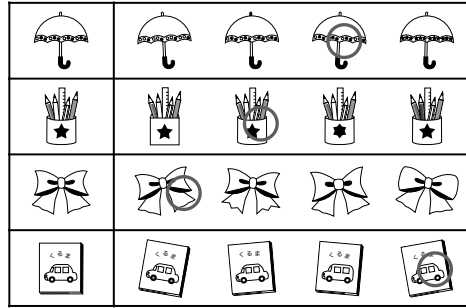
きせつ (は)
つばき (ふゆ)

つばきは ふゆにはなをさかせる しょくぶつ のひとつです。
1 2 がつ から 4 がつ ころまで、
はなをみることができます。

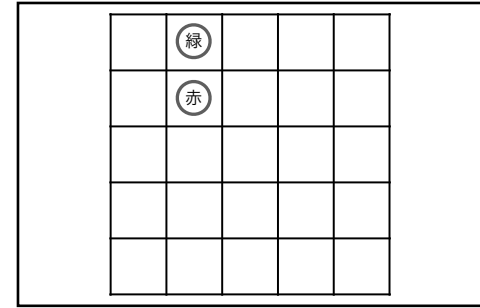


おなまえ

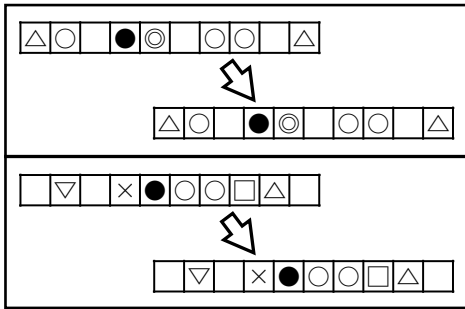
※解答など、ご不明な点がございましたら、お電話にお申し付けください。



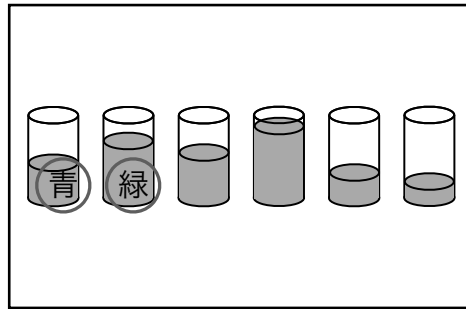
家庭学習用ペーパー 新年長 第4回 ①



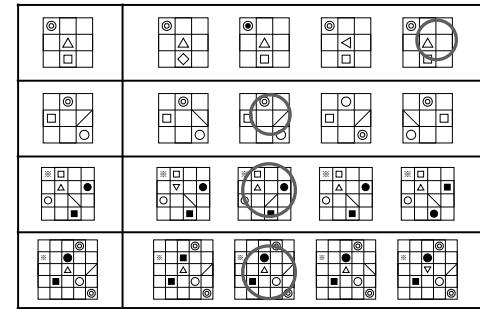
家庭学習用ペーパー 新年長 第4回 ②



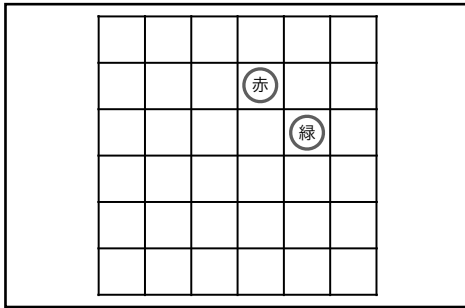
家庭学習用ペーパー 新年長 第4回 ③



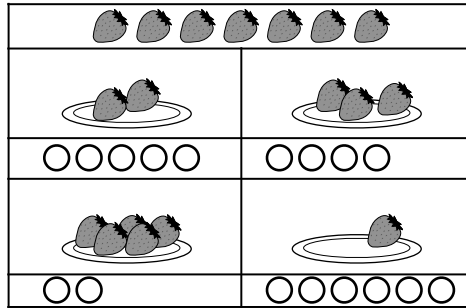
家庭学習用ペーパー 新年長 第4回 ④



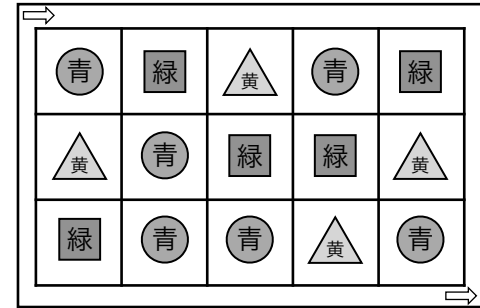
家庭学習用ペーパー 新年長 第4回 ⑤



家庭学習用ペーパー 新年長 第4回 ⑥



家庭学習用ペーパー 新年長 第4回 ⑦



家庭学習用ペーパー 新年長 第4回 ⑧